



**TILT-IMPORT**

LE CONTRÔLE DU TRANSPORT ... LA RÉDUCTION DES SINISTRES

Importateur exclusif Europe  
**SHOCKWATCH**

Le contrôleur de choc pour engins de manutention

**Impact Manager ID3 ou RF3**



# Le contrôle d'accès Impact manager



**Gère** vos autorisations de conduite et les accès aux chariots

**Sécurise** efficacement votre exploitation

**Vous assure** la conformité de votre exploitation avec la législation en vigueur

**Diminue** les coûts liés à la casse



# Principe de fonctionnement



Serrure électronique à mémoire



Contrôle d'accès



1 clé électronique personnelle



Programmation des clés par interface PC



- Gestion des fiches « cariste » et « chariot »
- Attribution des droits d'accès aux chariots
- Gestion des CACES
- Gestion des durées globales d'utilisation
- Gestion des Visites Générales Périodiques

# Principe de fonctionnement – Équipements chariot



## Un boîtier électronique et sa serrure de lecture



- Intégré dans le tableau de bord du chariot
- Compatible toutes marques, tous types de chariots
- Étanche et adapté aux travaux en chambre froide
- Programmable par clé ou liaison radio

## Détecteur de choc accélérométrique (Modèle 3)

- Fixé au châssis du chariot et connecté dans le boîtier électronique
- Enregistre l'intensité des chocs pendant la conduite et à l'arrêt



## Boîtier Radio (en option)

- Émetteur/Récepteur connecté dans le boîtier
- Disponible en version Radio ou Wifi



## Principe de fonctionnement – Clé utilisateur



### Une clé électronique personnelle



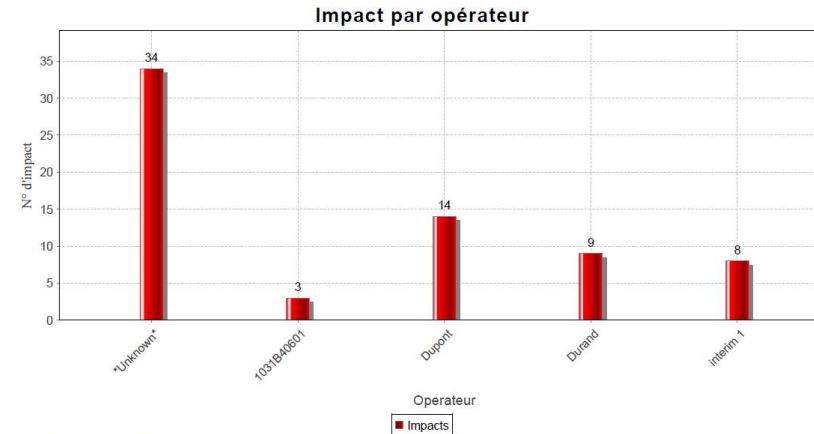
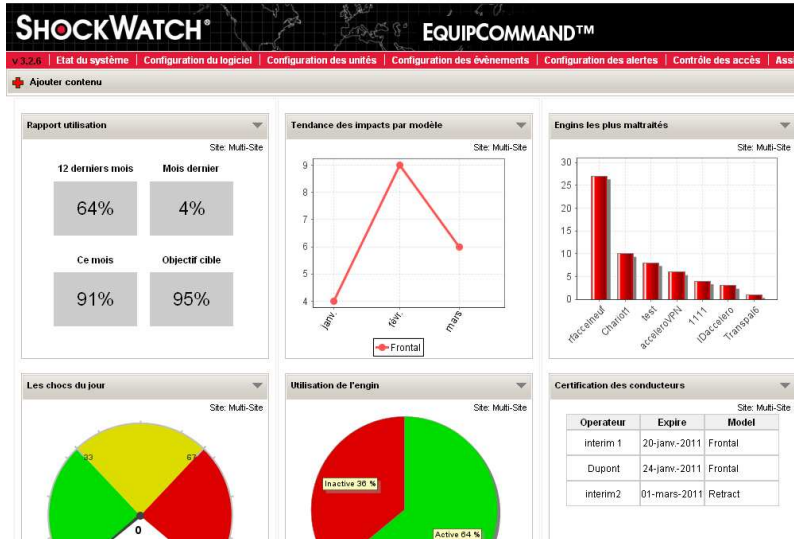
Présentation de la clé

- Transmission des données sans contact mécanique pour une meilleure longévité
- Mémoire sécurisée avec clé Dallas reconnue pour sa longévité. (Ne se déprogramme jamais).



- Identifie l'utilisateur
- Droits d'accès aux chariots
- La clé ne reste pas insérée dans le lecteur
- Plus d'oubli de clé par les caristes sur les lecteurs
- Coupure automatique après un temps de Non utilisation du chariot.

# Principe de fonctionnement – Logiciel de gestion. Equipcommand propose en un coup d'œil les infos clés de votre entrepôt.



ShockWatch Equipment Monitors  
Créé: 21-mars-2011 10:44:43

Logiciel Equipcommand en Français conçu pour gérer:

- Un effectif d'employés et un parc matériel (chariots)
- Les habilitations à la conduite (droits d'accès et CACES)
- Les chocs et les durées globales d'utilisation
- La programmation des chariots et des clés utilisateurs
- Les fonctionnalités du logiciel suivant les utilisateurs
- Les statistiques sur les temps d'utilisation par engin, par cariste, par date.

**Le logiciel Equipcommand est toujours en version réseau.**

**Consultable à distance via une adresse Internet et un mot de passe**

**Pas de limite du nombre d'installation du logiciel.**

- **Installation en réseau sur un nombre illimité d'ordinateurs.**

**Gestion par différentes personnes ou services de l'entreprise**

*Ex. Gestion des droits d'accès par le gestionnaire de parc, gestion des CACES par les ressources humaines, etc.*

## Pour sécuriser votre exploitation



### Le Contrôle d'Accès et un système efficace pour :



**Gérer** les autorisations de conduite de votre personnel

**Limiter** l'accès des chariots aux seules personnes autorisées

**Être en conformité** avec la législation

**Empêcher** l'utilisation d'un chariot défectueux

**Vous libérer** de vos obligations de surveillance

**Vous tranquilliser** vis-à-vis des risques d'accident



# Pour sécuriser votre exploitation – Textes de loi



## Textes européens

**Directive 89/655/CEE du Conseil, du 30 novembre 1989, concernant les prescriptions minimales de sécurité et de santé pour l'utilisation par les travailleurs au travail d'équipements de travail**

Art. 5 : Equipements de travail à risque spécifique  
Lorsque l'utilisation d'un équipement de travail est susceptible de présenter un risque spécifique pour la sécurité ou la santé des travailleurs, l'employeur prend les mesures nécessaires afin que :

- l'utilisation de l'équipement de travail soit réservée aux travailleurs chargés de cette utilisation, [...]

**Directive 95/63/CE du Conseil, du 5 décembre 1995, modifiant la directive 89/655/CEE concernant les prescriptions minimales de sécurité et de santé pour l'utilisation par les travailleurs au travail d'équipements de travail**

3.1.6. Les équipements de travail mobiles automoteurs dont le déplacement peut entraîner des risques pour les travailleurs doivent remplir les conditions suivantes:

a) ils doivent être munis de moyens permettant d'éviter une mise en marche non autorisée; [...]

## Textes français

**Arrêté du 30 juillet 1974 modifié par arrêté du 2 avril 1976, du 21 septembre 1982 et du 8 septembre 1989.**

Art. 14 : des mesures efficaces doivent être prises pour empêcher l'utilisation des véhicules par du personnel non autorisé pendant une absence momentanée du conducteur titulaire.

Art. 17 : la découverte de défauts susceptibles de provoquer un accident doit entraîner la mise hors service du véhicule jusqu'à ce que les réparations aient été effectuées.

Art. 23 : les véhicules qui ne sont pas en service, doivent être remisés, clé de contact enlevée, aux endroits prévus à cet effet.

Art. 27-34 : les salariés doivent être informés du droit d'accès, et de rectification dont ils disposent, aux informations nominatives les concernant figurant dans ces traitements.

La commission recommande que les informations se rapportant aux heures des salariés ne soient pas conservées pendant une durée supérieure à trois mois sauf justification spécifique contraire. Pour plus d'informations sur l'exploitation de ces informations, traitements et sauvegardes, reportez-vous au site de la CNIL <http://www.cnil.fr>

## Pour réduire vos coûts liés à la casse



### Une clé personnelle pour chaque opérateur

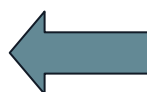


**Clé nominative** incessible

**Opérateur responsabilisé** immédiatement

**Attention particulière** portée au matériel

**Réduction du nombre d'accidents** et de la gravité des dégâts



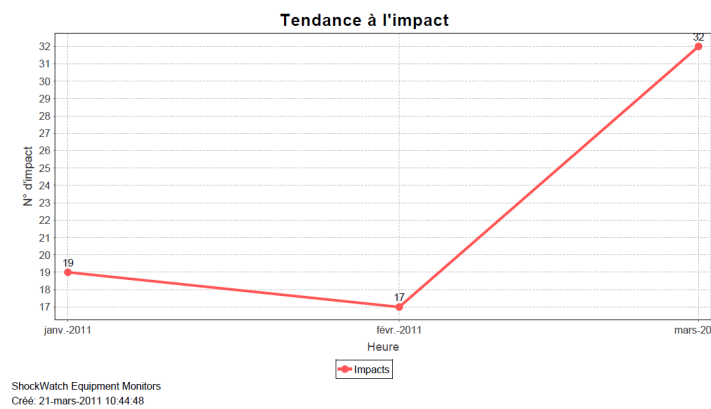
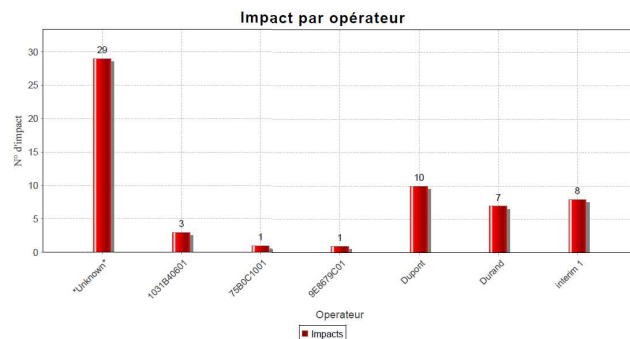
Possibilité **d'utiliser vos badges** comme identifiant pour démarrer l'engin

# Pour réduire vos coûts liés à la casse



## Détecteur de choc

- Mesure et enregistre les anomalies de conduite
- Alerte le gestionnaire des chocs importants
- Paramétrage du seuil d'enregistrement en fonction du type de chariot et de l'environnement de travail



## Plan d'actions

- **Localiser** et **supprimer** les points critiques d'un entrepôt
- **Proposer** des compléments de formation en cas d'accidents à répétition
- **Améliorer** les conditions de travail

# Pour gérer efficacement votre activité



## Une gestion du personnel des plus efficace

### Expiration des certifications opérateur

Plage de 03-janv.-2011 à 22-mars-2011

Superviseur Tout

Sites: Tout

Modèles: Tout;

Expire	Nom	Model	License
20-janv.-2011	interim 1	Frontal	gfhjngfx
24-janv.-2011	Dupont	Frontal	dgsqsqgs
01-mars-2011	interim2	Retract	hjkjkgfk



**Suivez**  
les autorisations de conduite  
(CACES)

**Administrez**  
vos équipes permanentes,  
intérimaires ou employées en CDD

Pour gérer efficacement votre activité



Une gestion de parc irréprochable

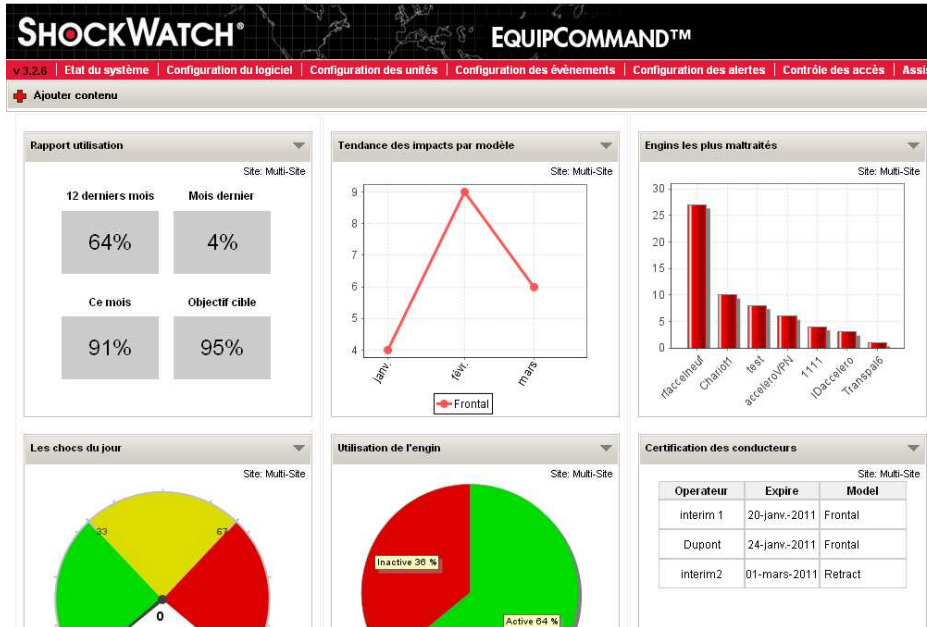
**Anticipez** les Visites Générales Périodiques et **réduisez** l'immobilisation de vos chariots

**Empêchez** l'accès aux chariots en attente de la visite d'un technicien

**Augmentez** la disponibilité des chariots et la productivité de votre entreprise



# Pour analyser **rapidement** votre activité chariots

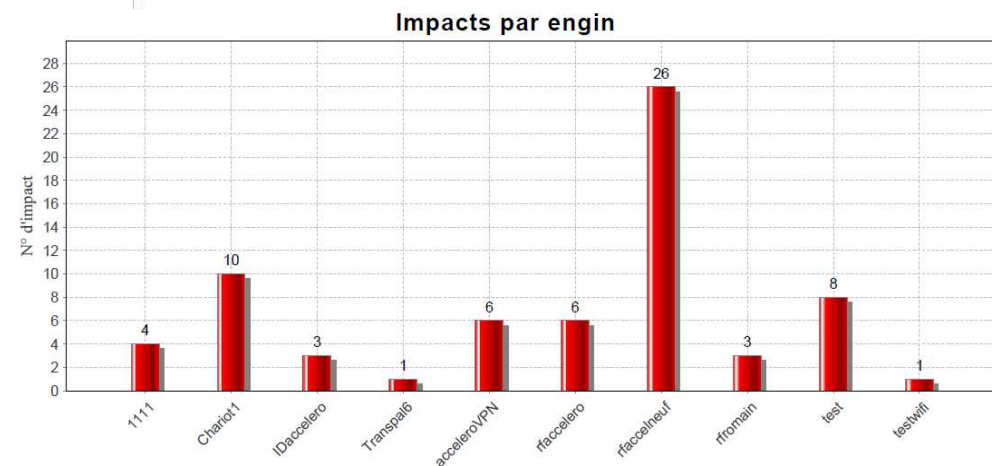


**A l'ouverture du logiciel** constatez en un seul coup d'œil les graphiques les plus pertinents pour votre usine.

**Plus besoin d'aller dans le logiciel** pour extraire des rapports.

## Générer des rapports

avec envoi **automatique** par jour, semaine, mois, un rapport synthétique à un ou plusieurs responsables par email.



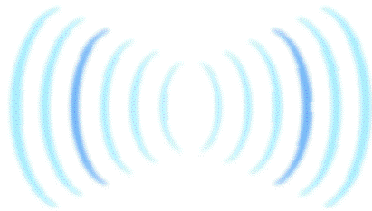
### Les clés de programmation



- Programmation, immobilisation et remise en route des chariots
- Prélèvement des enregistrements
- Connexion physique au chariot
- Solution simple et très économique

**Capacité de prélèvement de la clé**  
800 derniers utilisateurs ou chocs de plusieurs chariots consécutivement

# Les équipements de dialogue



## La borne Radio (*Option*)

- Collecte des enregistrements et transmission des droits d'accès aux chariots
- Informations disponibles sur le logiciel en temps réel, dans la zone de couverture de la borne



## Borne Ethernet IP

- Connexion par réseau d'entreprise

***Rappel : le chariot doit être équipé du module Radio***

## Utilisation d'un maillage Wi-Fi existant

- Informations en temps réel dans la zone de couverture

***Rappel : le chariot doit être équipé du module Wi-Fi***

## Quels équipements de dialogue choisir ?



Préconisation Tilt-Import	Jusqu'à 5 chariots	Jusqu'à 10 chariots	À partir de 10 chariots
<b>Clé de gestion et prélèvement par 1 clé Manager</b> Connexion physique chariot par chariot	STANDARD		
<b>Clé de gestion et prélèvement par plusieurs clés Manager</b> Connexion physique 10 chariots consécutifs. Immobilisation / Remise en service des chariots		OPTION	
<b>Radio</b> Borne Ethernet Informations en temps réel dans la zone de couverture			OPTION
<b>Wi-Fi (si maillage existant)</b> Informations en temps réel dans la zone de couverture			OPTION

Une solution TILT-IMPORT

« clés en main »



**TILT-IMPORT vous conseille**  
pour définir la solution adaptée à vos besoins

**Un concessionnaire local équipe tous vos chariots en activité,**  
neufs ou d'occasion, quelle qu'en soit la marque !  
Le montage des équipements du chariot est réalisé par un technicien  
qui connaît vos chariots et votre activité



**TILT-IMPORT installe et configure** le logiciel  
de gestion puis **forme** le gestionnaire de parc à son utilisation.  
Hot-line disponible par la suite si besoins.

**Le spécialiste TILT-IMPORT vous accompagne à chaque étape**

# TILT-IMPORT

Jérôme CZAP

Directeur.

Tel direct agence sud: 04-94-10-01-25

Tel siège à paris: 01-34-87-75-89

Portable : 06-14-19-43-59

Email: [CZAPJER@AOL.COM](mailto:CZAPJER@AOL.COM)

Site Internet : [www.tilt-import.eu](http://www.tilt-import.eu)

[www.shockwatch.com](http://www.shockwatch.com)

*Merci de votre attention.*